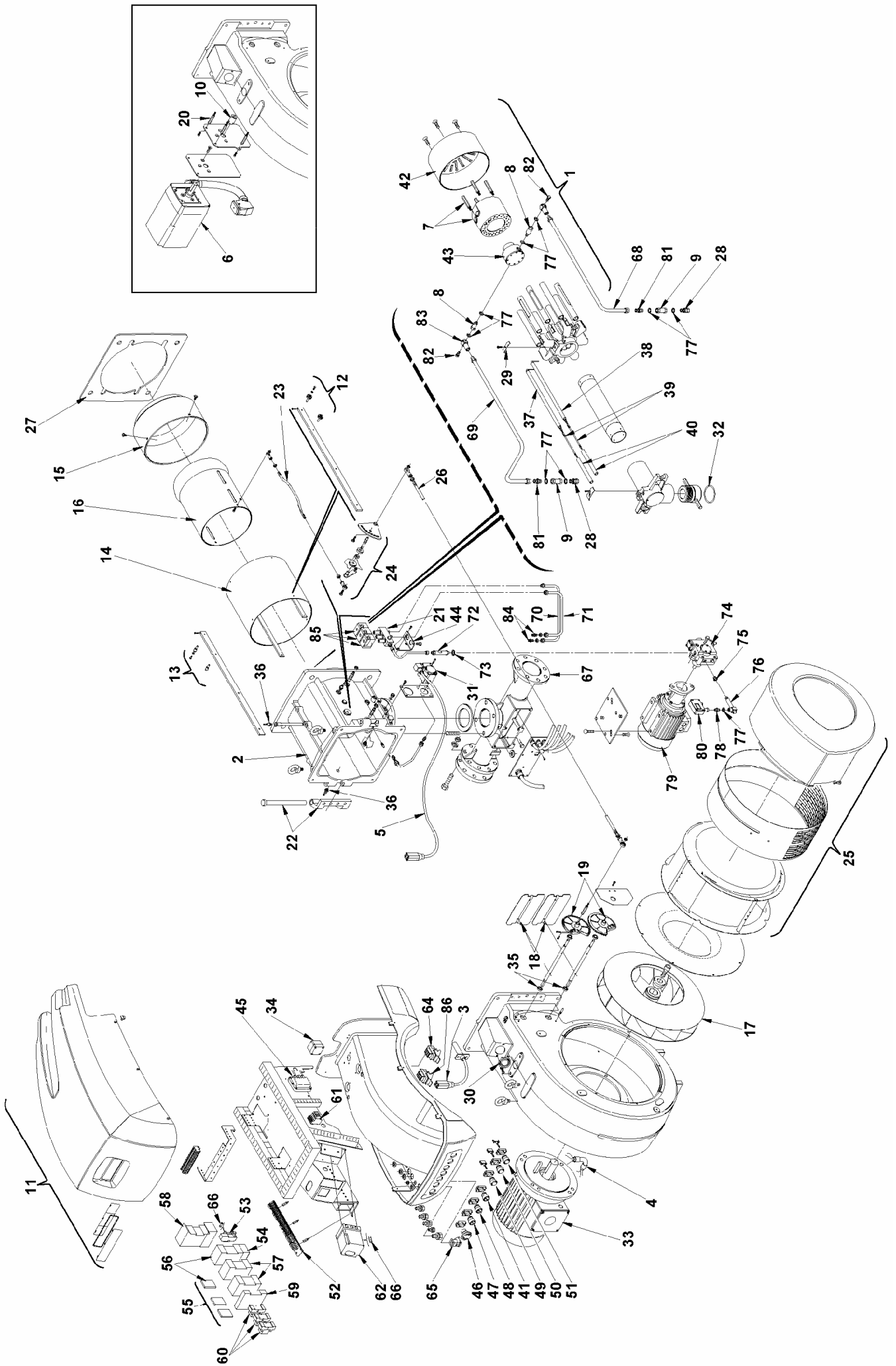


## **Вентиляторные горелки RLS/BP MX**

*Режим работы плавный двухступенчатый или модуляционный (газ) и двухступенчатые (дизельное топливо)*

<i>Артикул</i>	<i>Модель</i>	<i>Тип</i>
<i>3898612</i>	<i>RLS 400/BP MX</i>	<i>783 T</i>
<i>3898510</i>	<i>RLS 300/BP MX</i>	<i>782 T</i>



№	Артикул	3898510 782Т	3898612 783Т	Наименование	Рекомендуемый запас
1	3013444	•		Голова горелки	
1	3013445		•	Голова горелки	
2	3013299	•	•	Соединительная муфта	
3	3013446	•	•	Фотодатчик	А
4	3013301	•		Кабель	С
4	3013302		•	Кабель	С
5	3013303	•	•	Кабель прессостата	С
6	3013447	•	•	Сервопривод	В
7	3013458	•		Стакан	А
7	3013459		•	Стакан	А
8	3013460	•	•	Ниппель	С
9	3013461	•	•	Обратный клапан	В
10	3013448	•	•	Соединение	
11	3013310	•	•	Крышка корпуса	
12	3013311	•	•	Шпилька	С
13	3013312	•	•	Шпилька	С
14	3013313	•	•	Цилиндр	
15	3013314	•	•	Пламенная труба	В
16	3013315	•		Подпорная гильза	С
16	3013465		•	Подпорная гильза	С
17	3013317	•		Рабочее колесо вентилятора	С
17	3013318		•	Рабочее колесо вентилятора	С
18	3013319	•	•	Воздушная заслонка	
19	3013320	•	•	Зубчатое колесо	
20	3013321	•	•	Стойка	
21	3013457	•	•	Группа клапанов	В
22	3013323	•	•	Шарнирная навеска	
23	3013324	•	•	Тяга	С
24	3013325	•	•	Рычажная группа	
25	3013326	•	•	Воздухозаборник	
26	3013327	•	•	Тяга	С
27	3013328	•	•	Теплоизол. прокладка	А
28	3013462	•	•	Ниппель	С
29	3012872	•	•	Скоба с резьбой	
30	3008663	•	•	Смотровое стекло	С
31	3012197	•	•	Прессостат	В
32	3007170	•	•	Уплотнительное кольцо	В
33	3008422	•		Мотор 380 В	С
33	3012557		•	Мотор	С
34	3013449	•	•	Воздушный прессостат	А
35	3012795	•	•	Подшипник	С
36	3005447	•	•	Измерительный штуцер	С
37	3013450	•	•	Электрод	А
38	3013451	•	•	Электрод	А

№	Артикул	3898510 782Т	3898612 783Т	НАИМЕНОВАНИЕ	РЕКОМЕНДУЕМЫЙ ЗАПАС
39	3012267	•	•	Кабель розжига	А
40	3012258	•	•	Изолятор	А
41	3013474	•	•	Переключатель	С
42	3013468	•		Стакан	А
42	3013469		•	Стакан	А
43	3013452	•		Шток форсунки	С
43	3013453		•	Шток форсунки	С
44	3013456	•	•	Трубка	
45	3012488	•	•	Трансформатор розжига	В
46	3013333	•	•	Кнопка блокировки	С
47	3013334	•	•	Переключатель	С
48	3013335	•	•	Переключатель	С
49	3013366	•	•	Индикатор	А
50	3013353	•	•	Индикатор	А
51	3013354	•	•	Индикатор	С
52	3013463	•		Клеммник	
52	3013464		•	Клеммник	
53	3013359	•	•	Клеммник	
54	3013360	•	•	Контактор	С
55	3012783	•	•	Контактор	В
56	3013361	•	•	Контактор	С
57	3003636	•	•	Контактор	С
58	3013471	•	•	Реле	С
59	3012785	•	•	Реле времени	В
60	3013472	•	•	Реле	С
61	3012842	•	•	Реле	С
62	3006090	•	•	Автомат горения	В
63	3013363	•	•	Штекер	
64	3013364	•	•	Штекер	
65	3013365	•	•	Штекер	А
66	3006211	•	•	Предохранитель	
67	3010368	•	•	Газовый адаптор	
68	3013466	•	•	Трубка	
69	3013467	•	•	Трубка	
70	3013454	•	•	Трубка	
71	3013455	•	•	Трубка	
72	3003178	•	•	Фильтр	
73	3007164	•	•	Прокладка металлическая	В
74	3006157	•	•	Насос	С
75	3008571	•	•	Ниппель	С
76	3013065	•	•	Ниппель	С
77	3007079	•	•	Прокладка металлическая	В
78	3009075	•	•	Ниппель	С
79	3012259	•	•	Мотор	С

<b>№</b>	<b>Артикул</b>	<b>3898510 782Т</b>	<b>3898612 783Т</b>	<b>НАИМЕНОВАНИЕ</b>	<b>РЕКОМЕНДУЕМЫЙ ЗАПАС</b>
80	3010057	•	•	Прессостат давления жидкого топлива	В
81	3006723	•	•	Ниппель	С
82	3003006	•	•	Болт с внутренней проточкой	С
83	3012455	•	•	Ниппель	С
84	3009074	•	•	Ниппель	С
85	3003001	•	•	Соленоид	В
86	3013473	•	•	Штекер	